

# УРАЛ КОНТЕЙНЕР

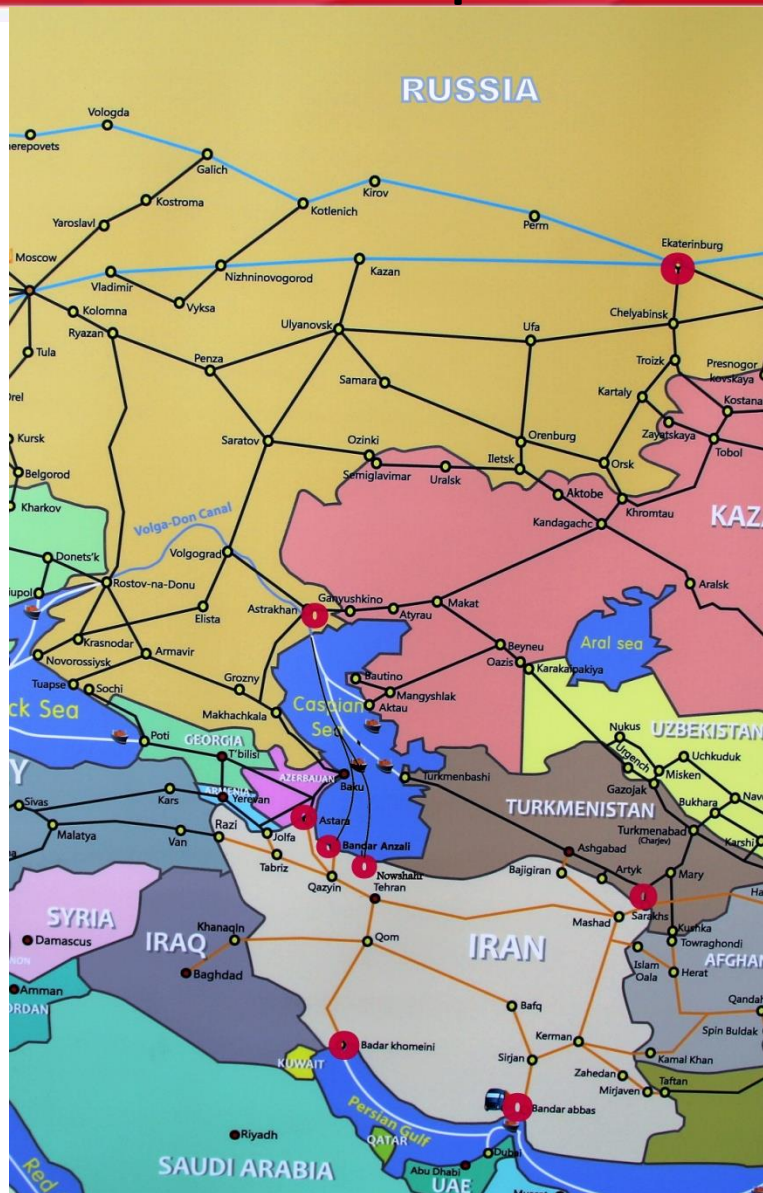
**БИЗНЕС С ИРАНОМ:  
УНИКАЛЬНЫЕ  
ВОЗМОЖНОСТИ ЭКСПОРТНО-  
ИМПОРТНОГО ПРОРЫВА**



УРАЛЬСКАЯ  
ТОРГОВО-ПРОМЫШЛЕННАЯ  
ПАЛАТА  
URAL CHAMBER OF COMMERCE & INDUSTRY



# Основные погран. переходы и порты при перевозках в/из Ирана



- Астара
- Сарахс
- Энзели и Ноушехр
- Бандар Аббас и Хомейни

# Автомобиль

## Преимущества:

- короткий срок доставки;
- возможность доставки от «двери до двери»;
- высокая маневренность.

## Недостатки:

- высокая стоимость;
- возможность хищения и угона автотранспорта;
- зависимость от погодных условий.



# Авиатранспорт

## Преимущества:

- наивысшая скорость доставки;
- надежность.

## Недостатки:

- наивысшая стоимость доставки;
- ограниченная география доставки.



# Железнодорожные вагоны

## Преимущества:

- относительно низкий ж.д. тариф в зависимости от вида груза;
- регулярность перевозок;
- отсутствие зависимости от погодных условий.

## Недостатки:

- перегруз;
- ограниченное количество собственников, предоставляющих подвижной состав под погрузку.



# Мультимодальная контейнерная перевозка

## Преимущества:

- высокая сохранность груза;
- невысокая стоимость доставки;
- возможность доставки от «двери до двери»;
- регулярность перевозок.

## Недостатки:

- размеры груза ограничены габаритами контейнера.



# Смешанная перевозка

## Преимущества:

- возможность применения разных комбинаций для организации оптимального способа доставки.

## Недостатки:

- перегруз
- сложность организации



# Индикативный уровень ставок при перевозке на условиях «склад – склад»

Груз - изделия из черных металлов, 3 класс по ж.д. классификации

	Авто	Авиа	Полувагон		Контейнер	
Маршрут	склад Екб - склад Тегеран	склад Екб – аэропорт Тегеран	склад Екб- Сарахс- эксп – склад Тегеран	склад Екб - п. Оля – п. Ноушехр – склад Тегеран	склад Екб – п. Оля – п. Ноушехр – склад Тегеран,20'	склад Екб – п. Оля –п. Ноушехр – склад Тегеран, 40'
Срок доставки, дни	8 – 12	2 – 5	19 - 24	20 – 25	18 – 24	18 – 24
Масса груза, тн	20	1	60	60	24	26,7
Индикативная ставка, \$	6300	1950	13700	8650	3100	4100
Стоимость за 1 тн, \$	<b>315</b>	<b>1950</b>	<b>228</b>	<b>144</b>	<b>129</b>	<b>154</b>



# Основные критерии, влияющие на выбор способа доставки и вида транспорта:

- Стоимость доставки;
- Заданное время доставки груза и возможность его контролировать;
- Максимальная надежность и безопасность;
- Сохранность груза;
- Доступность транспорта.



# Российские порты Каспийского моря



# Флот на Каспийском море

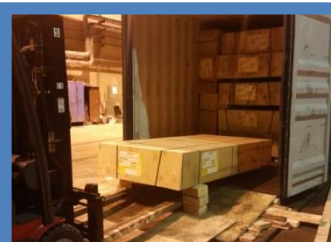


# Особенности перевозки грузов на Каспийском море

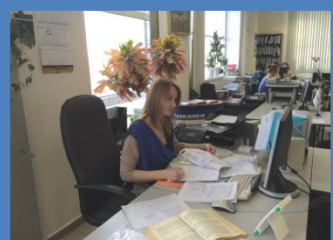
1. Структура, численность и состояние флота.
2. Оформление перевозочных документов.
3. Страхование.



# Ключевые виды деятельности



**Железнодорожные контейнерные перевозки**  
**Железнодорожные перевозки в вагонах**  
**Экспедиторские и логистические услуги**  
**Автотранспортные услуги**  
**Погрузо-разгрузочные и складские услуги**



**УРАЛ**  **КОНТЕЙНЕР**  
*С Вами с 1997 года*



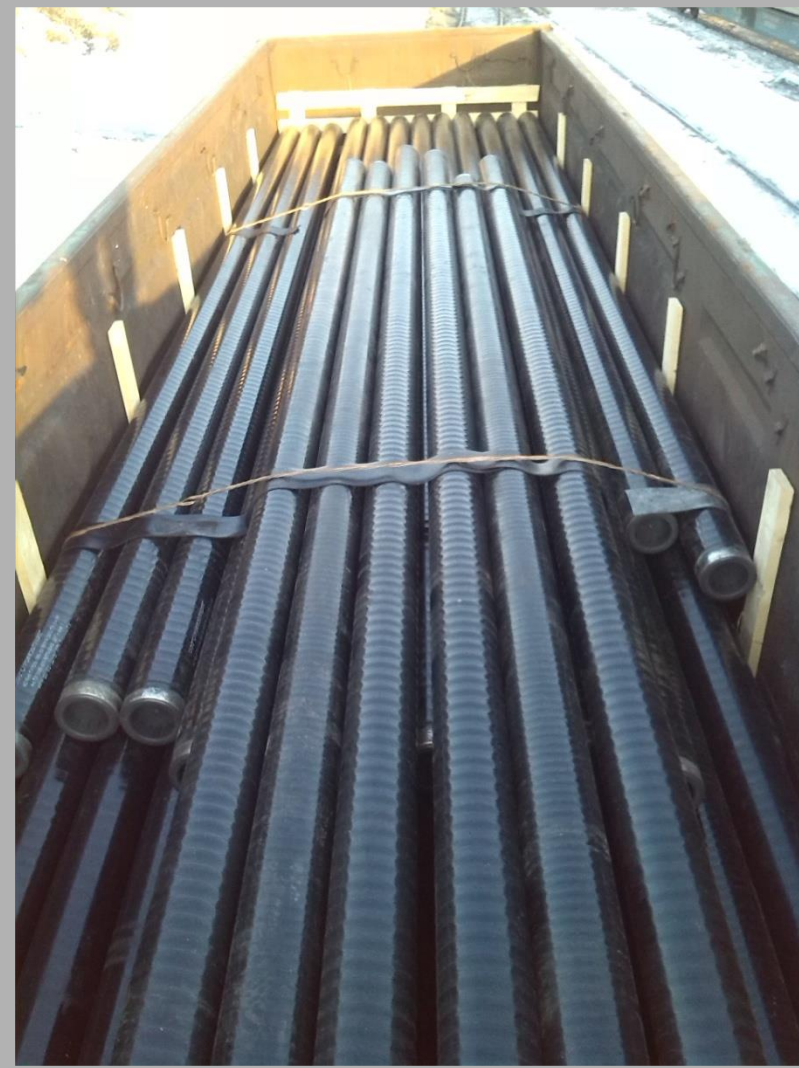
# Организация перевозки металлоконструкций



# Организация интермодальной перевозки груза – колеса вагонные



# Погрузка стальных труб различного диаметра с наружным и внутренним изоляционным покрытием





# Погрузка и крепление груза - кабеля



# Погрузка и крепление груза – изделия из черных и цветных металлов



*Спасибо за внимание!*

**Россия, Екатеринбург  
Верх-Исетский бульвар, д.7, этаж 7  
тел. (343) 214-35-05**

**mail@ucont.ru**

**www.ucont.ru**

**УРАЛ  КОНТЕЙНЕР**

